

**Retentionsbodenfilteranlage 638-1L mit Regenrückhaltung im Hauptschluß Bau-km 638+040 (RBFA 638-1L) Erdbecken**

$Q_{\text{ent}} = 230 \text{ m}^3$      $Q_{\text{ent}} = 550 \text{ m}^3$   
 $V_{\text{max}} = 364 \text{ m}^3$      $V_{\text{max}} = 1.000 \text{ m}^3$   
 $Q_{\text{max}} = 266 \text{ l/s}$      $Q_{\text{max}} = 31 \text{ l/s}$   
 E1: Wegseitengraben zum Eschenbach  
 Koordinaten R = 4.362.007    H = 5.543.350

**Retentionsbodenfilteranlage 72-1L mit Regenrückhaltung im Hauptschluß Bau-km 72+635 (RBFA 72-1L) Erdbecken**

$Q_{\text{ent}} = 447 \text{ m}^3$      $Q_{\text{ent}} = 1.091 \text{ m}^3$   
 $V_{\text{max}} = 1.094 \text{ m}^3$      $V_{\text{max}} = 2.000 \text{ m}^3$   
 $Q_{\text{max}} = 516 \text{ l/s}$      $Q_{\text{max}} = 62 \text{ l/s}$   
 E10: Geländegraben zum Holzgraben  
 Koordinaten R = 4.364.130    H = 5.542.027

**Regenrückhaltebecken 639-1R Bau-km 639+900 (RRB 639-1R) Erdbecken**

$V_{\text{max}} = 446 \text{ m}^3$      $V_{\text{max}} = 660 \text{ m}^3$   
 $Q_{\text{max}} = 214 \text{ l/s}$      $Q_{\text{max}} = 26 \text{ l/s}$   
 E2: Straßenseitengraben zum Lachgraben  
 Koordinaten R = 4.362.119    H = 5.541.657

**Retentionsbodenfilteranlage 640-1R mit Regenrückhaltung im Hauptschluß Bau-km 640+010 (RBFA 640-1R) Betonbecken**

$Q_{\text{ent}} = 463 \text{ m}^3$      $Q_{\text{ent}} = 750 \text{ m}^3$   
 $V_{\text{max}} = 1.129 \text{ m}^3$      $V_{\text{max}} = 1.500 \text{ m}^3$   
 $Q_{\text{max}} = 535 \text{ l/s}$      $Q_{\text{max}} = 63 \text{ l/s}$   
 E3: Lachgraben  
 Koordinaten R = 4.362.172    H = 5.541.581

**Retentionsbodenfilteranlage 71-1R mit Regenrückhaltung im Hauptschluß Bau-km 71+290 (RBFA 71-1R) Betonbecken**

$Q_{\text{ent}} = 995 \text{ m}^3$      $Q_{\text{ent}} = 2.065 \text{ m}^3$   
 $V_{\text{max}} = 3.672 \text{ m}^3$      $V_{\text{max}} = 3.900 \text{ m}^3$   
 $Q_{\text{max}} = 1.365 \text{ l/s}$      $Q_{\text{max}} = 75 \text{ l/s}$   
 E9: Geländegraben zum Holzgraben  
 Koordinaten R = 4.362.743    H = 5.542.128

### ZEICHENERKLÄRUNG

**Planung**

- Feld- u. Waldweg befestigt / unbefestigt
- Grünweg
- Einschnittsboschung
- Mulde mit Fließrichtung
- Bankett und Grünflächen
- Fahrbahn Dep. sdr. F<sub>0,3</sub> (V) Pkw 2,0 dB / Lkw 1,5 dB
- Lage der Gradiente
- Fahrbahn Dep. sdr. F<sub>0,3</sub> (V) Pkw 1,8 dB / Lkw 2,0 dB
- Mittelschulter, Achse, incl. MU
- Fahrbahn Dep. sdr. F<sub>0,3</sub> (V) Pkw 2,8 dB / Lkw 4,6 dB
- Lage der Gradiente
- Bankett
- Dammboschung
- Entwässerungsgraben mit Fließrichtung
- Straßenoberfläche
- Betriebsweg Lärmschutzwand
- gemeinsamer Geh- und Radweg
- Auffüllung / Ausschüttung

**Verwaltung**

- Regierungsbezirksgrenze
- Kreisgrenze
- Gemeindengrenze
- Gemarkungsgrenze
- Flurstücksgrenze

**Versorgungseinrichtungen**

- Trinkwasserleitung
- Gasleitung
- E-Freileitung
- E-Leitung
- Fernmeldeleitung
- Schmutzwasserleitung
- BAB-Kabel

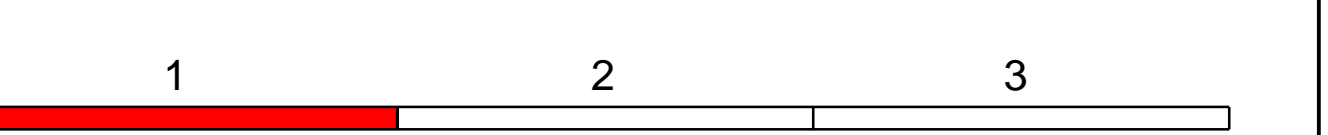
**RBFA 638-1L**

**Retentionsbodenfilteranlage 638-1L mit Regenrückhaltung im Hauptschluß Bau-km 638+040 (RBFA 638-1L) Erdbecken**

$Q_{\text{ent}} = 230 \text{ m}^3$      $Q_{\text{ent}} = 550 \text{ m}^3$   
 $V_{\text{max}} = 364 \text{ m}^3$      $V_{\text{max}} = 1.000 \text{ m}^3$   
 $Q_{\text{max}} = 266 \text{ l/s}$      $Q_{\text{max}} = 31 \text{ l/s}$   
 E1: Wegseitengraben zum Eschenbach  
 Koordinaten R = 4.362.007    H = 5.543.350

**Einleitungsstelle** (E1)

**Einzugsgebiete** (EW1)



**Die Autobahn**  
Niederlassung Nordbayern

Flaschenhofstraße 55, 90402 Nürnberg

|             |            |                         |
|-------------|------------|-------------------------|
| bearbeitet: | A12        | Enddatum                |
| gezeichnet: | A124, A125 | Sperber, Schwedler-Maag |
| geprüft:    | A11        | Rudhardt                |
| PSP-Nr.:    | A-02232-10 |                         |
| Datei:      |            |                         |

| Nr. | Art der Änderung | Datum | Zeichen |
|-----|------------------|-------|---------|
|     |                  |       |         |

|             |                             |                    |             |
|-------------|-----------------------------|--------------------|-------------|
| Lagesystem  | DHDN/GK - (EPSG 31468)      | Stand Kataster     | 2023        |
| Höhensystem | DHHN2016(NHN) - (EPSG 7837) | Bestandsvermessung | Januar 2019 |

### FESTSTELLUNGSENTWURF

Die Autobahn GmbH des Bundes

Unterlage / Blatt-Nr.: 8.1 / 1

**Lageplan**

Entwässerungsmaßnahmen  
Bau-km 638+000 - 640+530  
Maßstab: 1 : 5.000

6-streifiger Ausbau der BAB A7 Fulda - Würzburg nördlich AK Schweinfurt/Werneck bis nördlich TR Riedener Wald von Bau-km 638+000 bis Bau-km 646+000

Aufgestellt: 30.11.2023  
Niederlassung Nordbayern  
Abteilung A1 Planung

Geprüft: 30.11.2023  
Niederlassung Nordbayern  
Abteilung A1 Planung

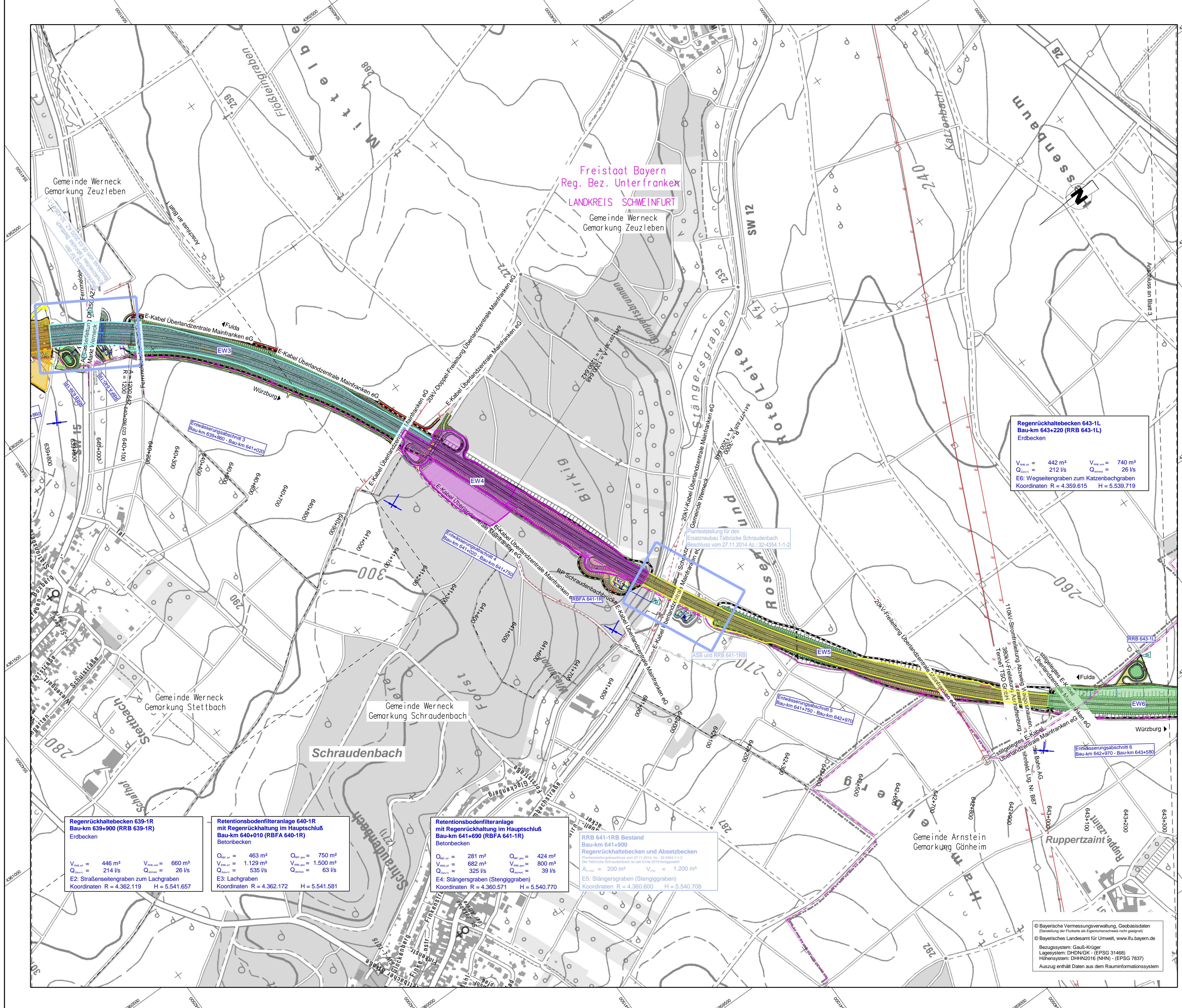
IA: Rudhardt, Teamleiter

IA: Maikald, Abteilungsleiter

© Bayerische Vermessungsverwaltung, Geobasisdaten (Darstellung der Flurkarte als Eigentumsnachweis nicht geeignet)  
© Bayerisches Landesamt für Umwelt, www.lfu.bayern.de

Bezugssystem: Gauß-Krüger  
Lagesystem: DHDN/GK - (EPSG 31468)  
Höhensystem: DHHN2016 (NHN) - (EPSG 7837)  
Auszug enthält Daten aus dem Rauminformationssystem





# ZEICHENERKLÄRUNG

- Planung**
- Feld- u. Waldweg befestigt / unbefestigt Grünweg
  - Einschnittsboschung
  - Mulde mit Fisüchlung Bankett und Grünflächen Fahrbahn D<sub>50</sub> s<sub>07</sub> F<sub>50</sub> (V) Pkw 2,0 dB / Lkw 1,5 dB Lage der Gradienten Fahrbahn D<sub>50</sub> s<sub>07</sub> F<sub>50</sub> (V) Pkw 1,8 dB / Lkw 2,0 dB Mittelstreifen, Achse, incl. MÜ
  - Fahrbahn D<sub>50</sub> s<sub>07</sub> F<sub>50</sub> (V) Pkw 2,8 dB / Lkw 4,6 dB Lage der Gradienten
  - Bankett
  - Dammboschung
  - Entwässerungsgraben mit Fisüchlung Straßenoberfläche
  - Betriebsweg Lärmschutzwand
  - gemeinsamer Geh- und Radweg
  - Auffüllung / Ausschüttung
- Verwaltung**
- Regierungsbezirksgrenze
  - Kreisgrenze
  - Gemeindegrenze
  - Gemarkungsgrenze
  - Flurstücksgrenze
- Versorgungseinrichtungen**
- Trinkwasserleitung
  - Gasleitung
  - E-Freileitung
  - E-Leitung
  - Fernmeldeleitung
  - Schmutzwasserleitung
  - BAB-Kabel

**RBFA 638-1L**

**Retentionsbodenfilteranlage 638-1L mit Regenrückhaltung im Hauptschluß Bau-km 638+040 (RBFA 638-1L)**  
 Erdbecken  
 Q<sub>ent</sub> = 230 m³ Q<sub>ent</sub> = 550 m³  
 V<sub>ent</sub> = 364 m³ V<sub>ent</sub> = 1.000 m³  
 Q<sub>ent</sub> = 266 l/s Q<sub>ent</sub> = 31 l/s  
 E1: Wegseitengraben zum Eschengraben  
 Koordinaten R = 4.362.007 H = 5.543.350

E1 Einleitungsstelle  
 EW1 Einzugsgebiete

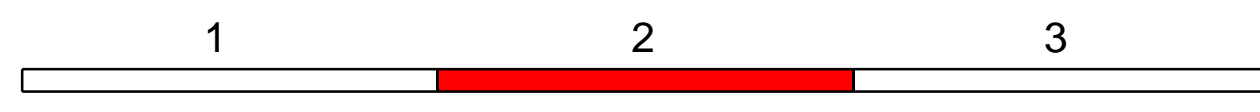
**Regenrückhaltebecken 643-1L Bau-km 643+220 (RRB 643-1L)**  
 Erdbecken  
 V<sub>ent</sub> = 442 m³ V<sub>ent</sub> = 740 m³  
 Q<sub>ent</sub> = 212 l/s Q<sub>ent</sub> = 26 l/s  
 E6: Wegseitengraben zum Katzenbachgraben  
 Koordinaten R = 4.359.615 H = 5.539.719

**Regenrückhaltebecken 639-1R Bau-km 639+900 (RRB 639-1R)**  
 Erdbecken  
 V<sub>ent</sub> = 446 m³ V<sub>ent</sub> = 660 m³  
 Q<sub>ent</sub> = 214 l/s Q<sub>ent</sub> = 26 l/s  
 E2: Straßenseitengraben zum Lachgraben  
 Koordinaten R = 4.362.119 H = 5.541.657

**Retentionsbodenfilteranlage 640-1R mit Regenrückhaltung im Hauptschluß Bau-km 640+010 (RBFA 640-1R)**  
 Betonbecken  
 Q<sub>ent</sub> = 463 m³ Q<sub>ent</sub> = 750 m³  
 V<sub>ent</sub> = 1.129 m³ V<sub>ent</sub> = 1.500 m³  
 Q<sub>ent</sub> = 535 l/s Q<sub>ent</sub> = 63 l/s  
 E3: Lachgraben  
 Koordinaten R = 4.362.172 H = 5.541.581

**Retentionsbodenfilteranlage mit Regenrückhaltung im Hauptschluß Bau-km 641+690 (RBFA 641-1R)**  
 Betonbecken  
 Q<sub>ent</sub> = 281 m³ Q<sub>ent</sub> = 424 m³  
 V<sub>ent</sub> = 682 m³ V<sub>ent</sub> = 800 m³  
 Q<sub>ent</sub> = 325 l/s Q<sub>ent</sub> = 39 l/s  
 E4: Stängersgraben (Stengiggraben)  
 Koordinaten R = 4.360.571 H = 5.540.770

**RRB 641-1RB Bestand**  
 Bau-km 641+900  
 Regenrückhaltebecken und Absetzbecken  
 Planfeststellungsbeschluss vom 27.11.2014, Az.: 32-4354-1-1-2  
 Die Tabulose Schraudensbach vor seit Ende 2019 fertiggestellt  
 A<sub>ent</sub> = 200 m² V<sub>ent</sub> = 1.200 m³  
 E5: Stängersgraben (Stengiggraben)  
 Koordinaten R = 4.360.600 H = 5.540.708



**Die Autobahn**  
 Niederlassung Nordbayern  
 Flaschenhofstraße 55, 90402 Nürnberg

|             |            |                         |
|-------------|------------|-------------------------|
| bearbeitet: | A112       | Enddatum                |
| gezeichnet: | A124, A125 | Sperber, Schwedler-Maag |
| geprüft:    | A11        | Rudhardt                |
| PSP-Nr.:    | A-02322-10 |                         |
| Date:       |            |                         |

| Nr. | Art der Änderung | Datum | Zeichen |
|-----|------------------|-------|---------|
|     |                  |       |         |

|             |                             |                    |             |
|-------------|-----------------------------|--------------------|-------------|
| Lagesystem  | DHDN/GK - (EPSG 31468)      | Stand Kataster     | 2023        |
| Höhensystem | DHHN2016(NHN) - (EPSG 7837) | Bestandsvermessung | Januar 2019 |

## FESTSTELLUNGSENTWURF

Die Autobahn GmbH des Bundes  
 Straße / Abschnitt-Nr. / Station: A7 von 200 / 6,581 bis 220 / 6,780  
 PROJIS-Nr.: 09 912614 30

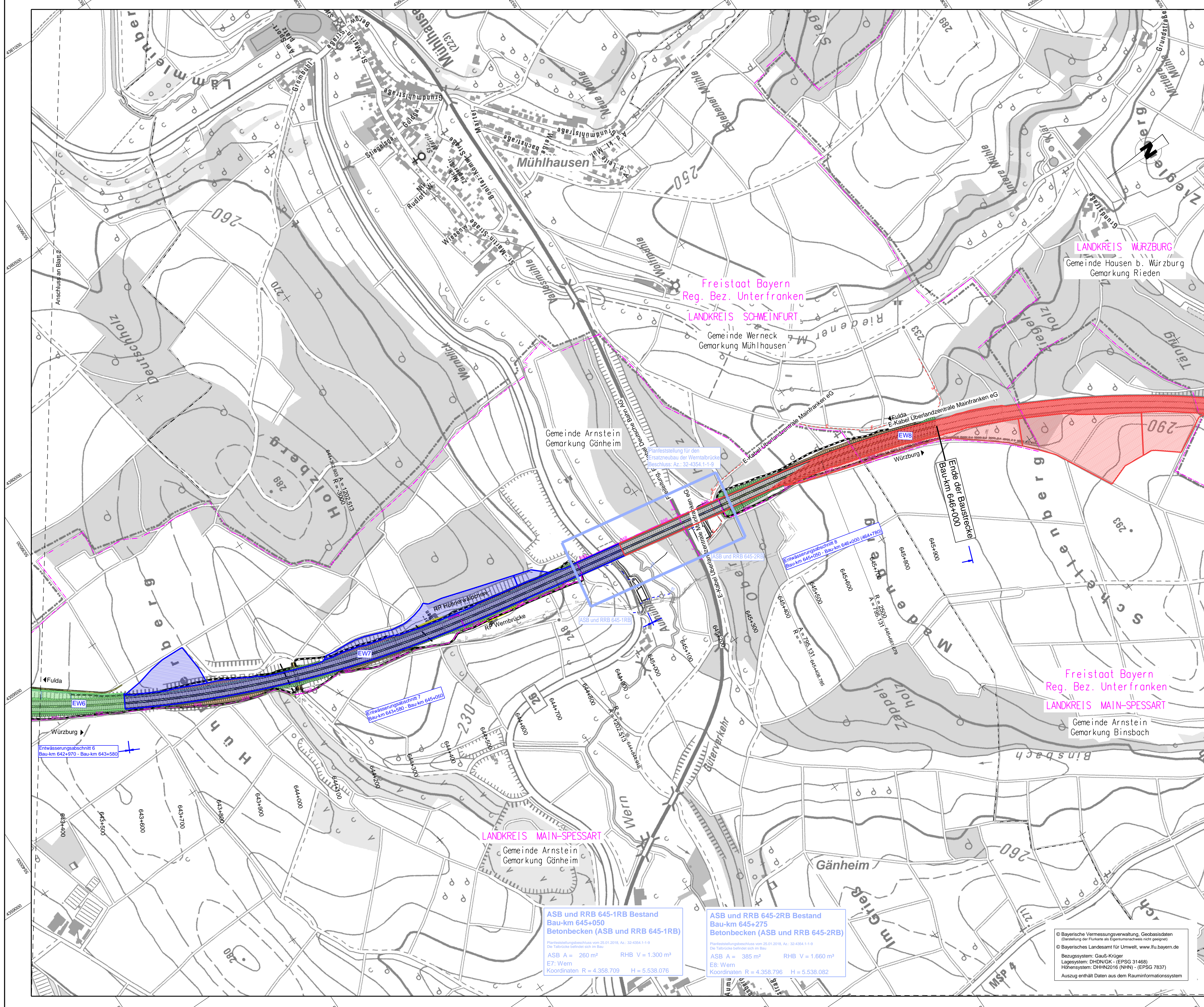
Unterlage / Blatt-Nr.: 8.1 / 2  
 Lageplan  
 Entwässerungsmaßnahmen  
 Bau-km 639+840 - 643+370  
 Maßstab: 1 : 5.000

**6-streifiger Ausbau der BAB A7 Fulda - Würzburg nördlich AK Schweinfurt/Werneck bis nördlich TR Riedener Wald von Bau-km 638+000 bis Bau-km 646+000**

|   |   |
|---|---|
| Aufgestellt: 30.11.2023<br>Niederlassung Nordbayern<br>Abteilung A1 Planung | Geprüft: 30.11.2023<br>Niederlassung Nordbayern<br>Abteilung A1 Planung |
| i.A. Rudhardt, Teamleiter   | i.A. Mawald, Abteilungsleiter   |

© Bayerische Vermessungsverwaltung, Geobasisdaten (Darstellung der Flurkarte als Eigentumsnachricht nicht geeignet)  
 © Bayerisches Landesamt für Umwelt, www.lfu.bayern.de  
 Bezugsystem: Gauß-Krüger  
 Lagesystem: DHDN/GK - (EPSG 31468)  
 Höhensystem: DHHN2016 (NHN) - (EPSG 7837)  
 Auszug enthält Daten aus dem Rauminformationssystem





### ZEICHENERKLÄRUNG

**Planung**

- Feld- u. Waldweg befestigt / unbefestigt Grünweg
- Einschnittsblöschung
- Mulde mit Fließrichtung Bankett und Grünflächen Fahrbahn D<sub>50</sub> 50T, F<sub>50</sub>(V) Pkw -2,0 dB / Lkw -1,5 dB Lage der Gradiente
- Fahrbahn D<sub>50</sub> 50T, F<sub>50</sub>(V) Pkw -1,8 dB / Lkw -2,0 dB Mittelstreifen, Achse, incl. MU
- Fahrbahn D<sub>50</sub> 50T, F<sub>50</sub>(V) Pkw -2,8 dB / Lkw -4,6 dB Lage der Gradiente
- Bankett
- Dammblöschung
- Entwässerungsgraben mit Fließrichtung Straßenebene
- Betriebsweg Lärmschutzwand
- gemeinsamer Geh- und Radweg
- Auffüllung / Ausschüttung

**RBFA 638-1L**

**Retentionsbodenfilteranlage 638-1L mit Regenrückhaltung im Hauptschluss Bau-km 638+040 (RBFA 638-1L)**

Erdbecken

|                            |                             |
|----------------------------|-----------------------------|
| Q <sub>max</sub> = 230 m³  | Q <sub>max</sub> = 550 m³   |
| V <sub>max</sub> = 364 m³  | V <sub>max</sub> = 1.000 m³ |
| Q <sub>max</sub> = 266 l/s | Q <sub>max</sub> = 31 l/s   |

E1: Wegseitengraben zum Eschengraben  
Koordinaten R= 4.362.007 H= 5.543.350

**Verwaltung**

- Regierungsbezirksgrenze
- Kreisgrenze
- Gemeindengrenze
- Gemarkungsgrenze
- Flurstücksgrenze

**Versorgungseinrichtungen**

- Trinkwasserleitung
- Gasleitung
- E-Freileitung
- E-Leitung
- Fernwärmeleitung
- Schmutzwasserleitung
- BAB-Kabel

**Einleuchtungsstelle** (E1)

**Einzugsgebiete** (EW1)

1 2 3

**Die Autobahn**  
Niederlassung Nordbayern  
Flaschenhofstraße 55, 90402 Nürnberg

|             |            |                         |
|-------------|------------|-------------------------|
| bearbeitet: | A112       | Enddatum                |
| gezeichnet: | A124, A125 | Sperber, Schwedler-Maag |
| geprüft:    | A11        | Rudhardt                |
| PSP-Nr.:    | A-02232-10 |                         |
| Date:       |            |                         |

| Nr. | Art der Änderung | Datum | Zeichen |
|-----|------------------|-------|---------|
|     |                  |       |         |

|             |                             |                    |             |
|-------------|-----------------------------|--------------------|-------------|
| Lagesystem  | DHDN/GK - (EPSG 31468)      | Stand Kataster     | 2023        |
| Höhensystem | DHHN2016(NHN) - (EPSG 7837) | Bestandsvermessung | Januar 2019 |

### FESTSTELLUNGSENTWURF

Die Autobahn GmbH des Bundes

Umlage / Blatt-Nr.: 8.1 / 3  
Lageplan  
Entwässerungsmaßnamem  
Bau-km 643+370 - 646+000  
PROJIS-Nr.: 09 912614 30  
Maßstab: 1 : 5.000

**6-streifiger Ausbau der BAB A7 Fulda - Würzburg nördlich AK Schweinfurt/Werneck bis nördlich TR Riedener Wald**  
von Bau-km 638+000 bis Bau-km 646+000

|   |   |
|---|---|
| Aufgestellt: 30.11.2023<br>Niederlassung Nordbayern<br>Abteilung A1 Planung | Geprüft: 30.11.2023<br>Niederlassung Nordbayern<br>Abteilung A1 Planung |
| I.A. Rudhardt, Teamleiter   | I.A. Malwald, Abteilungsleiter  |

**ASB und RRB 645-1RB Bestand**  
Bau-km 645+050  
Betonbecken (ASB und RRB 645-1RB)

Planfeststellungsbeschluss vom 25.01.2016, Az.: 32-4354-1-1-9  
Die Tabelle enthält sich im Bau

ASB A = 260 m²    RHB V = 1.300 m³  
E7: Wern  
Koordinaten R = 4.358.709    H = 5.538.076

**ASB und RRB 645-2RB Bestand**  
Bau-km 645+275  
Betonbecken (ASB und RRB 645-2RB)

Planfeststellungsbeschluss vom 25.01.2016, Az.: 32-4354-1-1-9  
Die Tabelle enthält sich im Bau

ASB A = 385 m²    RHB V = 1.660 m³  
E8: Wern  
Koordinaten R = 4.358.796    H = 5.538.082

© Bayerische Vermessungsverwaltung, Geobasisdaten  
© Bayerisches Landesamt für Umwelt, www.lfu.bayern.de

Bezugssystem: Gauß-Krüger  
Lagesystem: DHDN/GK - (EPSG 31468)  
Höhensystem: DHHN2016 (NHN) - (EPSG 7837)  
Auszug enthält Daten aus dem Rauminformationssystem